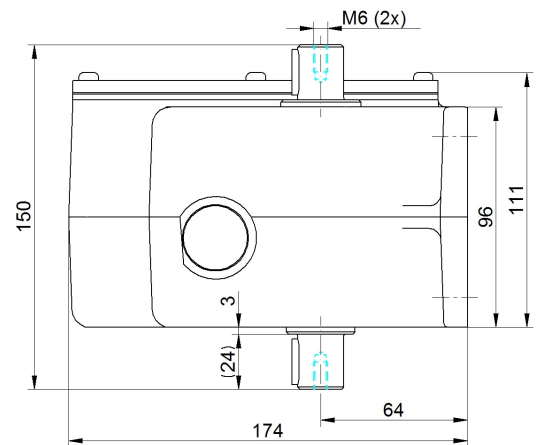
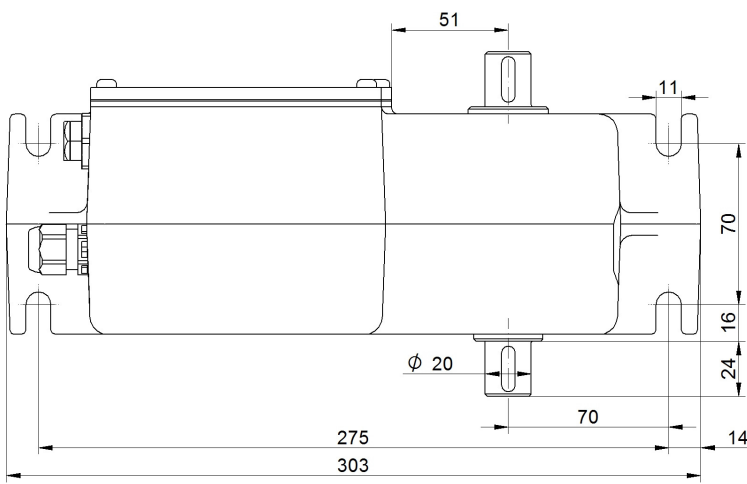


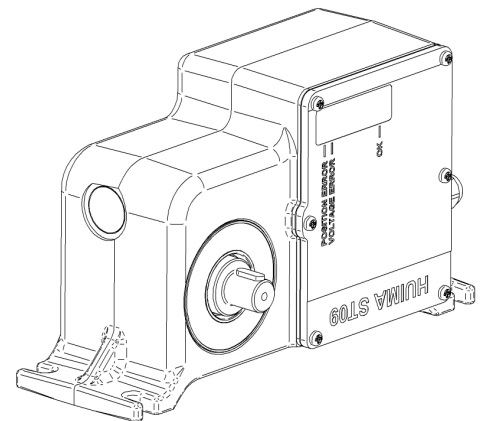
ST0-9

90Nm

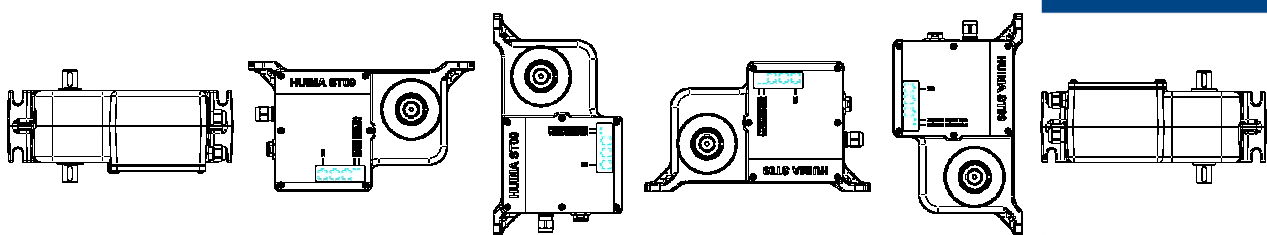
Liermotor Borstelloos 24V. dubbel as
Winchmotor Brushless 24V. double shaft
Windenmotor Bürstenlos 24V. Doppelachse
Moteur du treuil Sans balais 24V. abre double



TYPE		ST0-9
M	[Nm]	90
n	[rpm]	0.7
F	[KG]	300
i	[-]	250:1
P	[VA]	45
U	[V]	24Vac / 24Vdc
I	[A]	2.0
m	[kg]	7.5
IP	[-]	54
T	[°C]	0...+40
EB	[omw]	0,05 ... 20
Signal	[Vdc]	0 – 10 V. / 10 – 0 V.



Mounting positions



T-Series

ST0-9

90Nm

Liermotor Borstelloos 24V. dubbel as
Winchmotor Brushless 24V. double shaft
Windenmotor Bürstenlos 24V. Doppelachse
Moteur du treuil Sans balais 24V. abre double

NL:

De ST0-9 Liermotor is:

- * Een 100% zelfremmende aandrijving, dus gesperde as bij stilstand.
- * Onderhoudsvrij door levensduursmering.
- * Elektronische gestuurde positionering door middel van 0 tot 10 volt stuursignalen
- * Contactloze encoder voor positie-controle met alarmrelais en noodpositie instelling.
- * Grote keuze uit band- en kabeltrommels, tot 300kg trekkracht.

UK:

The ST0-9 Winchmotor is:

- * A 100% self-braking drive, e.g. the shaft is blocked in standstill position.
- * Maintenance free by using Life Time lubrication.
- * Electronic position control system using 0 to 10 volt control signals
- * Encoder for Remote Control including alarm-signal and emergency-stops.
- * Wide range of cable and beltdrums available, up to pulling force 300kg.

DE:

Die ST0-9 Windenmotor ist:

- * Ein 100%-ig selbstbremsendes Getriebe, d.h. bei Stillstand ist die Welle gesperrt.
- * Wartungsfrei durch "Life-Time" Fett Schmierung.
- * Genaue elektronisch gesteuerte Positionierung durch 0 bis 10 Volt Signale.
- * Elektronische Steuerung mit Alarmrelais und Not-aus Einstellung.
- * Grosze Auswahl an Seil- und Bandtrommel bis zu 300kg. Zugkraft.

FR:

Le ST0-9 moteur du treuil est:

- * Frein automatique, avec blocage de transmission à l'arrêt.
- * Un service sans maintenance, grâce a la graisse a longue durée de vie.
- * Positionnement électronique par signal de contrôle 0 – 10V.
- * Contrôle de positionnement par encodeur (sans contact mécanique) avec relais d'alarme et configuration de position arrêt d'urgence
- * Grand assortiment des tambours de bande et tambour du treuil jusqu'à 300 kg.

T-Serie