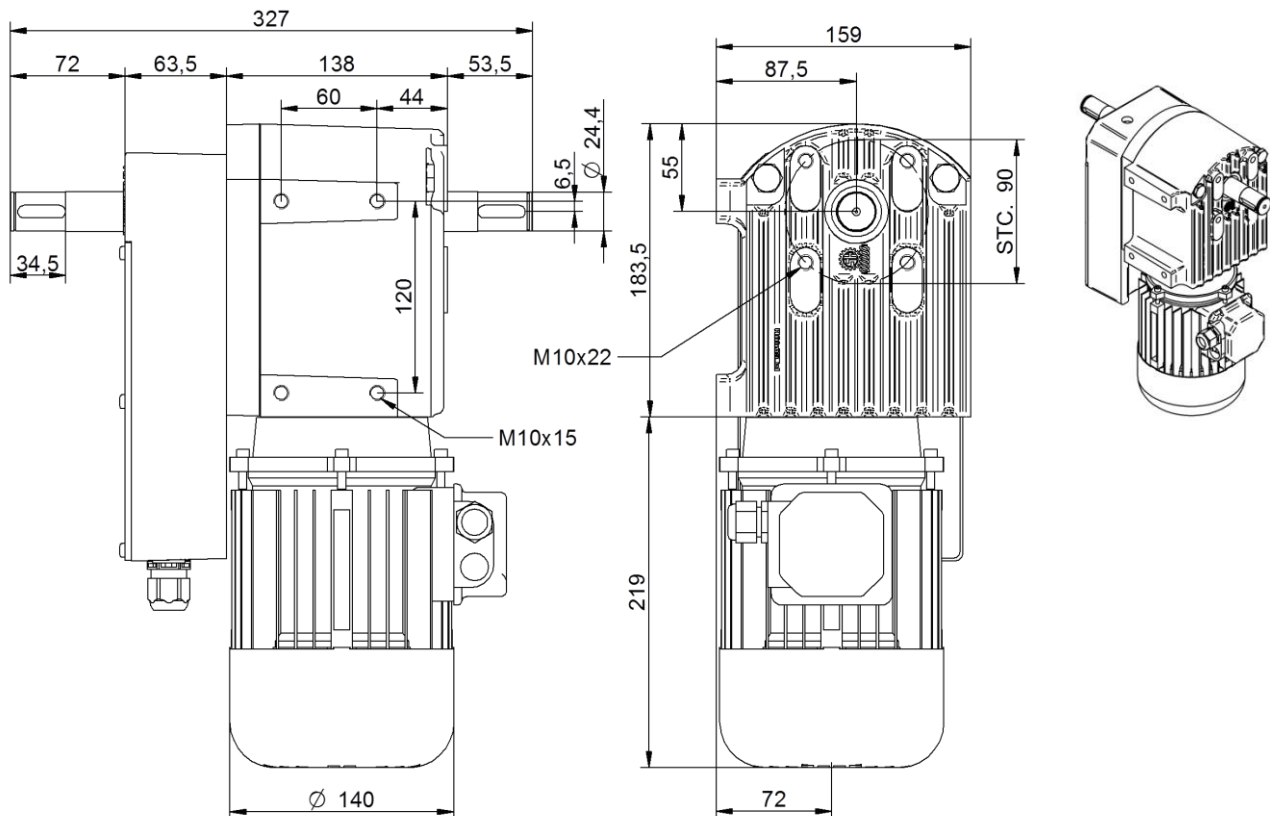


# T1-40

# 400Nm

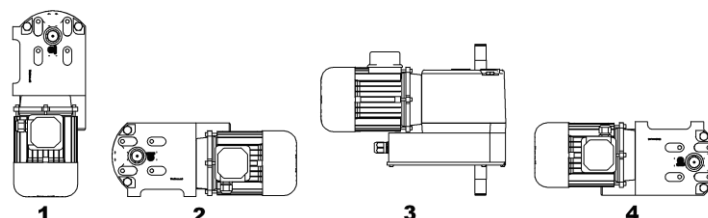
**Motorreductor met eindschakelaar**  
**Motor reductor with limit switch**  
**Elektroantriebe mit Endscharter**  
**Moteur réducteur interrupteur inclus**



| TYPE |       | T1-40-1.3 | T1-40-2.6 | T1-40-5.2 |
|------|-------|-----------|-----------|-----------|
| M    | [Nm]  | 400       | 400       | 400       |
| n    | [rpm] | 1.6       | 2.5       | 5.0       |
| n    | [-]   | 569:1     | 569:1     | 569:1     |
| P    | [kW]  | 0.18      | 0.25      | 0.37      |
| U    | [V]   | 400       | 400       | 400       |
|      | [Hz]  | 50        | 50        | 50        |
| I    | [A]   | 0.7       | 0.8       | 1.2       |
| m    | [kg]  | 16        | 16        | 16        |
| IP   | [-]   | 54        | 54        | 54        |
| T    | [°C]  | -5...+52  | -5...+52  | -5...+52  |
| EB   | [omw] | 47...2000 | 47...2000 | 47...2000 |

**T-Series**

Montage posities  
 Mounting positions  
 Montagepositionen  
 Positions de montage



NL:

De T1-40 aandrijving is:

- \* Een 100% zelfremmende aandrijving, dus gesperde as bij stilstand.
- \* Zeer geluidsarm en onderhoudsvrij door levensduursmering.
- \* Inclusief lineair eindschakelsysteem met eindschakelaars en noodstop.
- \* Optioneel leverbaar met potmeterset voor positietereg melding.
- \* Leverbaar met motoren met afwijkende spanningen en UL/CSA keuring.
- \* Voorzien van 2 componenten coating, kleur wit vlgs. RAL 9002.

UK:

The T1-40 gear motor is:

- \* A 100% self-braking drive, e.g. the shaft is blocked in standstill position.
- \* Very silent, maintenance free by using Life Time lubrication.
- \* Limit switch device included, with both end stops and emergency stops.
- \* Available with potentiometer set for remote control (optional).
- \* Available in special voltages and approvals like UL/CSA.
- \* Coated with 2 components finish, white colour according to RAL9002.

DE:

Die T1-40 Antrieb ist:

- \* Ein 100%-ig selbstbremsendes Getriebe, d.h. bei Stillstand ist die Welle gesperrt.
- \* Sehr geräuscharm, wartungsfrei durch "Life-Time" Fett Schmierung.
- \* Inklusiv einer Endbegrenzung mit Endschalter und Not-Aus Schalter.
- \* Nach Wunsch mit Potentiometersatz für Rückmeldung lieferbar.
- \* Motoren mit Sonderspannung sowie UL/CSA Ausführung sind lieferbar.
- \* Lackiert mit 2 Komponenten Lack, Farbe Weiss nach RAL 9002.

FR:

Le Motoréducteur T1-40 inclus:

- \* Frein automatique, avec blocage de transmission à l'arrêt.
- \* Un fonctionnement très silencieux, de part sa construction compacte et robuste
- \* Un service sans maintenance, grâce a la graisse a longue durée de vie.
- \* Comprend un interrupteur l'imitateur avec arrêt et arrêt d'urgence.
- \* Potentiomètre pour réglage et pour annoncer le résultat (option).
- \* Autres voltages et certificat UL/CSA sur commande.
- \* Une peinture à deux composants. Couleur blanc, RAL 9002.

**T-Serie**